

News Letter 「対症療法から根本治療にできるバリュー工法のご提案」

2023年8月号 Vol.184

バリュー工法®とは？



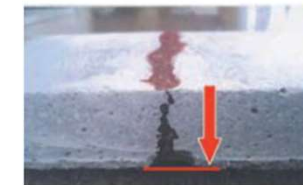
なぜ優れているのか！

「バリュー工法®」は、ミラクルプライマー®を使ったまったく新しい漏水・防蝕の工法です。ミラクルプライマー®は、コンクリートの奥深くまで浸透し、漏水の原因となるヒビ、また、これから漏水する可能性のある小さなヒビにも浸透し補修することができるのです。このバリュー工法®は、油や水分があっても施工が可能で、乾燥も早く、工期が短くなり、施設の利用者様の負担も軽減される為、施工させて頂いたお客様から大変評価を頂いています。



他社製品

塗料は表面だけを塗装し、クラックの奥深くまで浸透していません。



当社ミラクルプライマー®

クラックの奥深く、小さなスキマまで浸透しています。

バリュー工法® 3つのメリット

- 1 ケレン作業の短縮などにより、工事期間の短縮が可能！
- 2 コンクリートの中まで浸透し、確実に漏水を止める！
- 3 サビごと封じ込め、更なる腐食を防止します！



なぜ長持ちするのか！



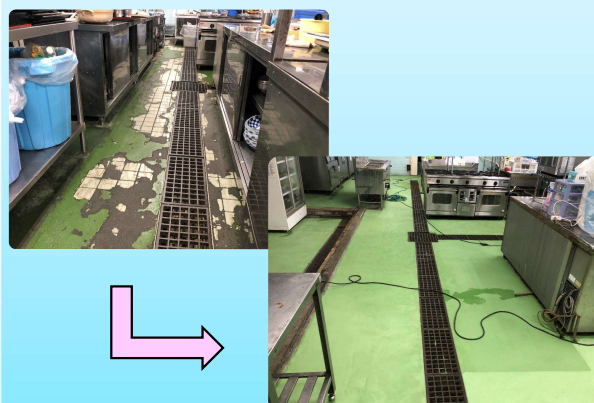
他とどこが違うのか！

浸潤面にも塗れ、特に灯油、各種機械油、植物精油（サラダ油、ゴマ油、ツバキ油等）が浸み込んだコンクリート面にもよく接着するので、下準備や作業を短縮できます。時間、コスト、工程全てにおいて負担が軽減されます。

施工事例 屋根、屋上からの漏水改善



施工事例 厨房床の短納期防水工事可能。



バリュー工法®の用途別サービス



当社施工事例のご紹介



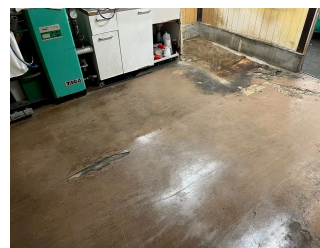
八十二銀行様

タイルカーペットリユース商品に張替え施工をさせていただきました。

とても明るくなったとお褒めの言葉を頂きました。



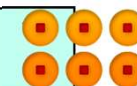
某高等学校様寮全室の
エアコンクリーニングを
させていただきました。



某クリーニング工場様の
床の張替え施工をさせて
いただきました。



長野県おすすめ
スポット



今年は様々なイベントが再開しました。活気が戻りました！！

生島足島神社 祇園 7/30



第52回上田わっしょい 7/29



第36回

信州上田大花火大会 8/5



第102弾
ワイズ・クルーココ調！

昼夜問わず暑い日が続いていますが、みなさまいかがお過ごしでしょうか？
暑いや寒いのが体の負担になってはいませんか？

「薬」に頼らず自身の体を強めて気温差に負けない身体づくりをしていきましょう！



白湯

- 冷え性改善(血流の改善)
- ダイエット効果(基礎代謝が上がる)
- 免疫力アップ
- デトックス効果
- 腸の活性化



ラジオ体操

- 「有酸素運動」と「ストレッチ」を兼ね備えた運動法
- 自律神経が整う
- 基礎代謝がアップする
- その後の運動効果がアップする(通勤、散歩、運動など)
- 認知症の予防

入浴(湯舟につかる)

- 体温が上がり新陳代謝が高まる。
- 溜まった老廃物が排出されやすくなる
- 筋肉・関節の緊張緩和
- リラックス効果
- 冷え性改善(血流の改善)
- 良質な睡眠がとりやすくなる



株式会社 ワイズ・クルー

新長野オフィス

〒386-0005

長野県上田市古里1576-5

東京オフィス

〒135-0063

東京都江東区有明3-7-26 有明フロンティアビルB棟9階

URL <http://www.yz-crew.co.jp/>

担当者：仁科

TEL 0268-23-8733