



なぜバリュー工法®なら、低コスト・短期間で漏水・サビ腐食防止が可能なのか？

「バリュー工法®」は、ミラクルプライマー®を使ったまったく新しい漏水・防蝕の工法です。ミラクルプライマー®は、**コンクリートの奥深くまで浸透し、漏水の原因となるヒビ、また、これから漏水する可能性のある小さなヒビにも浸透し補修することができる**のです。このバリュー工法®は、油や水分があっても施工が可能で、乾燥も早く、工期が短くなり、施設の利用者様の負担も軽減される為、施工させて頂いたお客様から大変評価を頂いています。

バリュー工法® 3つのメリット

- 1 工事期間の短縮、施工費用の削減が可能!
- 2 コンクリートの中まで浸透し、確実に漏水を止める!
- 3 サビごと封じ込め、更なる腐食を防止!



バリュー工法® 施工事例①6 コンクリート補修、鉄製階段錆防止工事

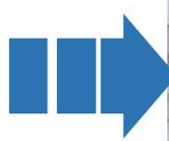


錆が残っていても、固着することで空気と水を封じ込め、酸化防止持続処理を可能にしました。

錆を削り取る（ケレン）の必要なく作業できるので、時間、コストも短縮出来ます。
建物のクラック（ひび割れ）については、プライマーがクラックの奥までしみ込み、耐震強度もアップします。



鉄製階段や非常階段は屋外にあることが多く、腐食に悩まされています。ミラクルプライマー®による「バリュー工法®」の得意技のひとつです。



腐食が進行している場合は、バサルトシートで補強することができ、鉄板をはめでの溶接処理などの必要なく再生と延命をすることができます。



家屋・ビルの屋上に太陽光パネルを設置されているオーナー様

太陽光パネル架台の

ひび割れ・漏水

でお困りではありませんか？

架台の
ひび割れ

建物内への
漏水

サビ



その問題 バリュー工法®で全て解決いたします！



1 太陽光パネル設置後の漏水は、大きな問題になっています。写真の現場では、2年半に渡り漏水が止まらない状況が続いていました。



2 あらゆる防水工事をするも漏水が止まらない中、全体に漏水ストッパーを塗り込みます。（MP-1000も併用し、二重の止水処理を実施）



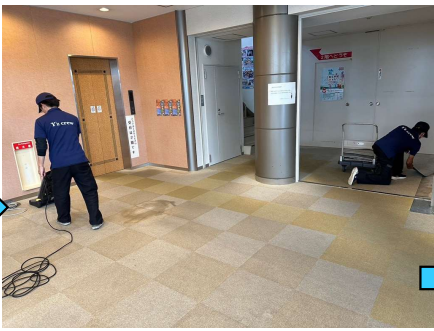
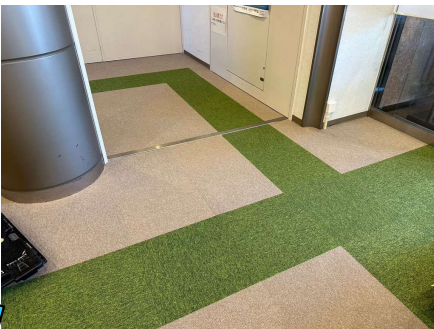
3 受電のロスも防ぎながら、架台の腐食も同時に酸化防止持続処理ができます。「バリュー工法®」では、パネルも架台も外さずに施工が可能です。



4 施工後、漏水が止まっている状況が継続しており、高評価をいただいております。



今回は、新品のタイルカーペットを張らせていただいたお客様のご紹介です。
ご興味のある方はお気軽にお問い合わせください。



上田市紹介 



先日、上田市の山頂にある美ヶ原高原に行ってきました！

9月に入っても35°Cを超える日々が続いて

いますが、ここはなんと“19°C”でした！とても涼しくて薄い長そでを着ました(笑)

道の駅の標高は2,000mで高山植物も咲いていました。



上を見上げると雲が近くて掴めそうなほど...

第103弾
ワイズ・クルーココ調！



9月に入り残暑が続きますが、秋の足音は少しずつ近づいていますね！
秋といえば「お米」の収穫...。日本の食に欠かせない主食ですね。
今回はそんな「お米の効能」をご紹介します！



米粉の利点

- 小麦粉より**油の吸収率**が少なく、特に揚げ物はヘルシーで軽い仕上がりになる。
- 小麦粉より**アミノ酸のバランス**がいい。
- 粉碎してもお米の栄養素は失われないため**栄養満点！**
- グルテンフリー！**
- 国内産米粉は添加物が使われていないので**安心安全、地産地消！**

お米にはこの5大栄養素がバランスよく含まれています。

第6の栄養素として**食物繊維**も含まれているため**栄養素の高い食品**です！



雑穀米・もち麦・玄米などより栄養や食物繊維を含んでいる種類もあります！！

ハイキングコースや美術館もあるので運動しながら心も体も癒されます...



←美ヶ原高原道の駅にあるカフェラテアイス！濃厚でなめらかなバニラアイスにカフェラテの苦みが相性抜群！おなかも癒されます...

住所: 長野県上田市武石上本入美ヶ原高原



株式会社 ワイズ・クルー

新長野オフィス
〒386-0005
長野県上田市古里1576-5
東京オフィス
〒135-0063
東京都江東区有明3-7-26 有明フロンティアビルB棟9階
URL <http://www.yz-crew.co.jp/>
担当者: 仁科 TEL0268-23-8733